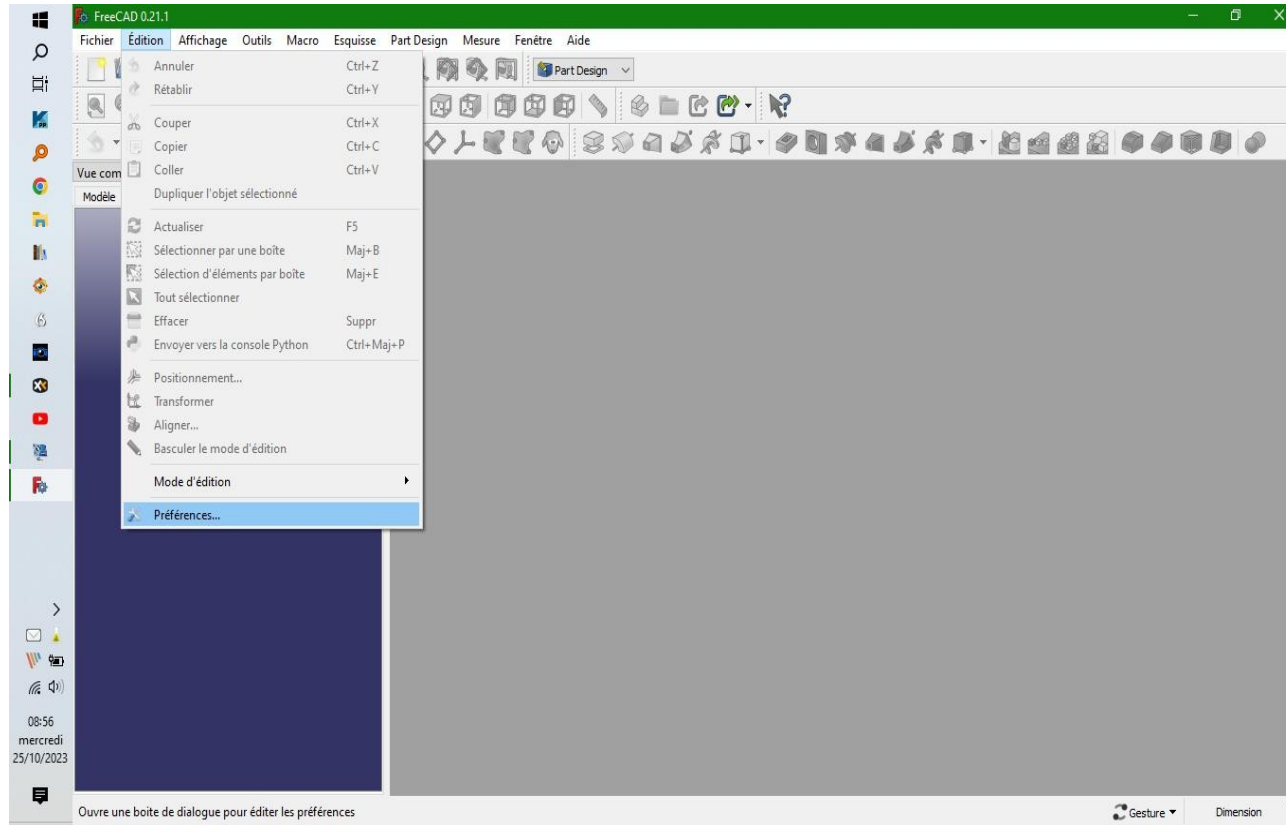


# Paramétrage Freecad

Association **BISC@LAB**  
43 rue Jules Ferry  
40600 Biscarrosse  
<https://biscalab.org>

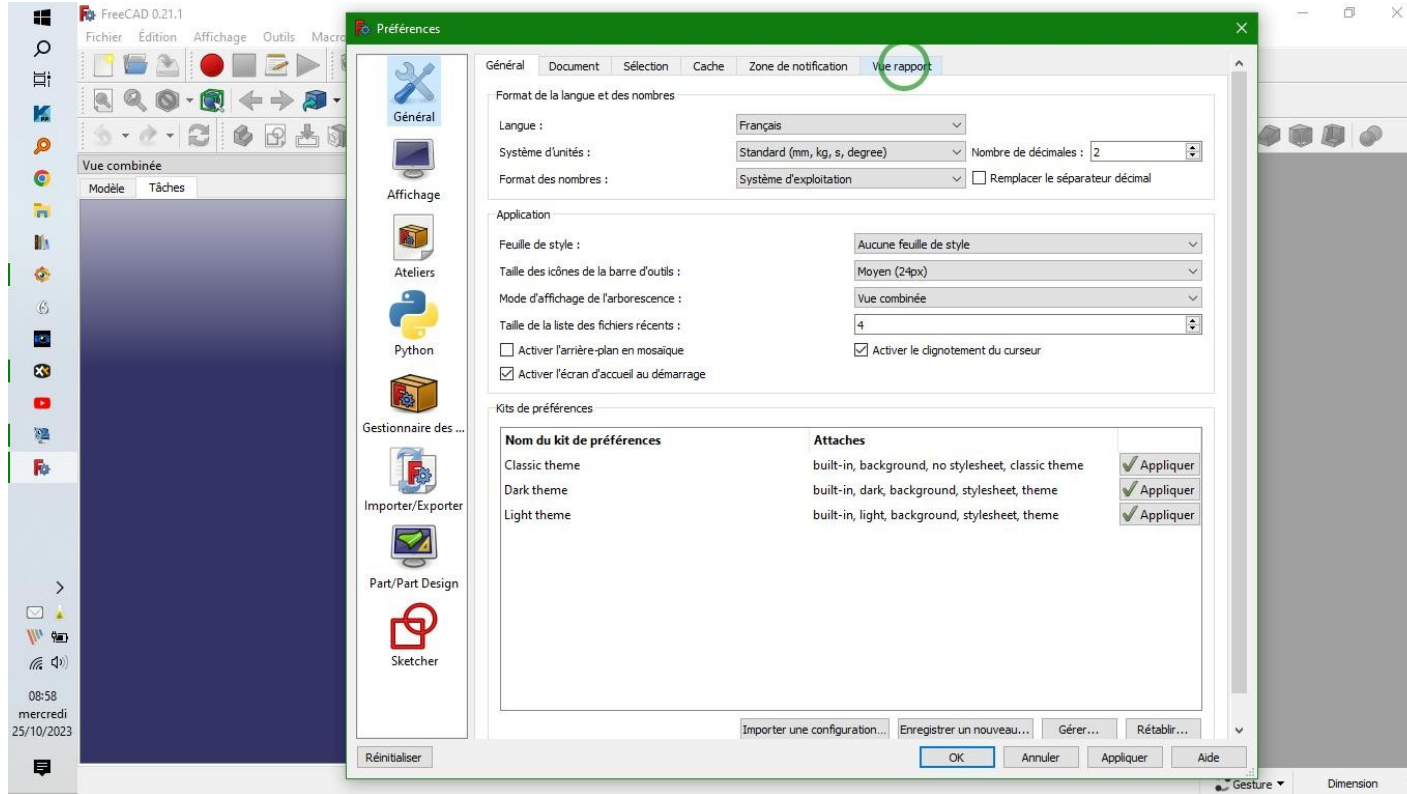


Tout d'abord, nous  
accédons au menu  
« édition »  
« préférences »

# Paramétrage Freecad

Association **BISC@LAB**  
43 rue Jules Ferry  
40600 Biscarrosse

<https://biscalab.org>

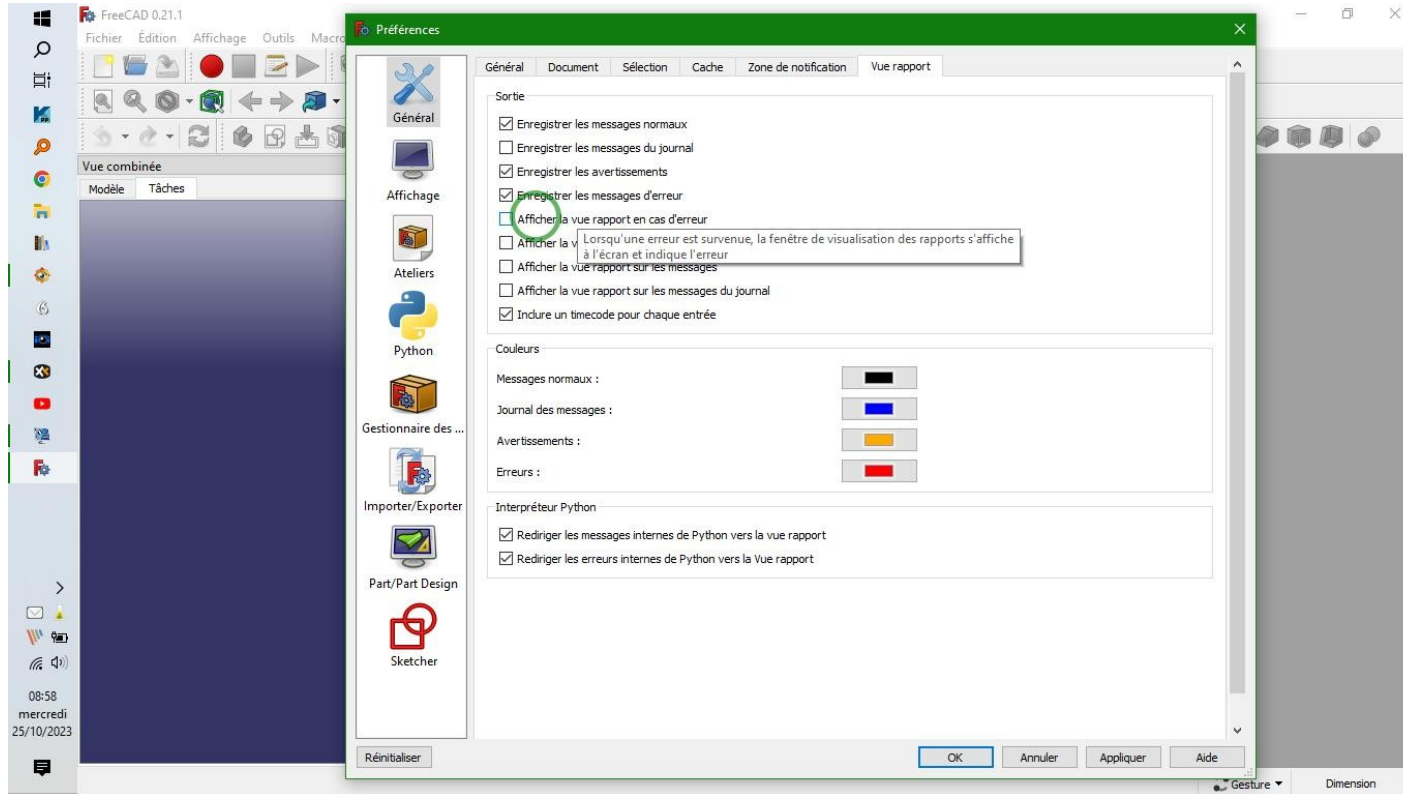
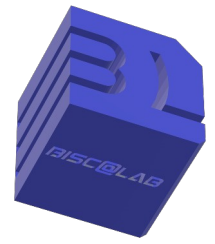


Dans le menu  
« général », nous  
choisissons « Vue  
rapport »

# Paramétrage Freecad

Association **BISC@LAB**  
43 rue Jules Ferry  
40600 Biscarrosse

<https://biscalab.org>

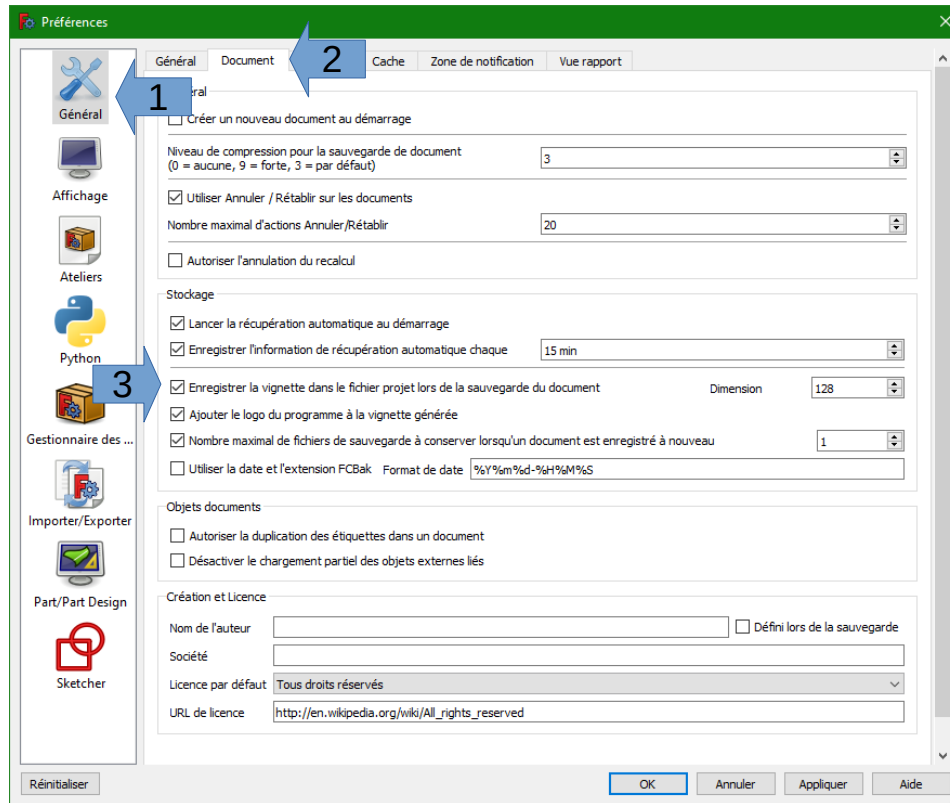


Vérifions que  
« afficher le rapport  
en cas d'erreur »  
est décoché

# Paramétrage Freecad

Association **BISC@LAB**  
43 rue Jules Ferry  
40600 Biscarrosse

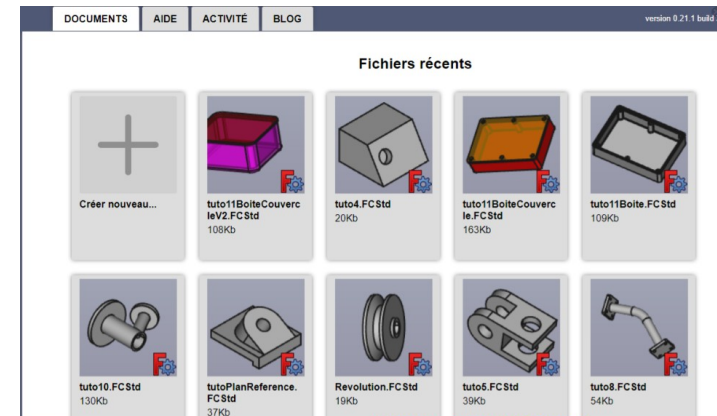
<https://biscalab.org>



## Le « plus de Fabrice »

Si ça n'a pas été déjà fait, si vous souhaitez voir une icône de vos fichiers freecad :

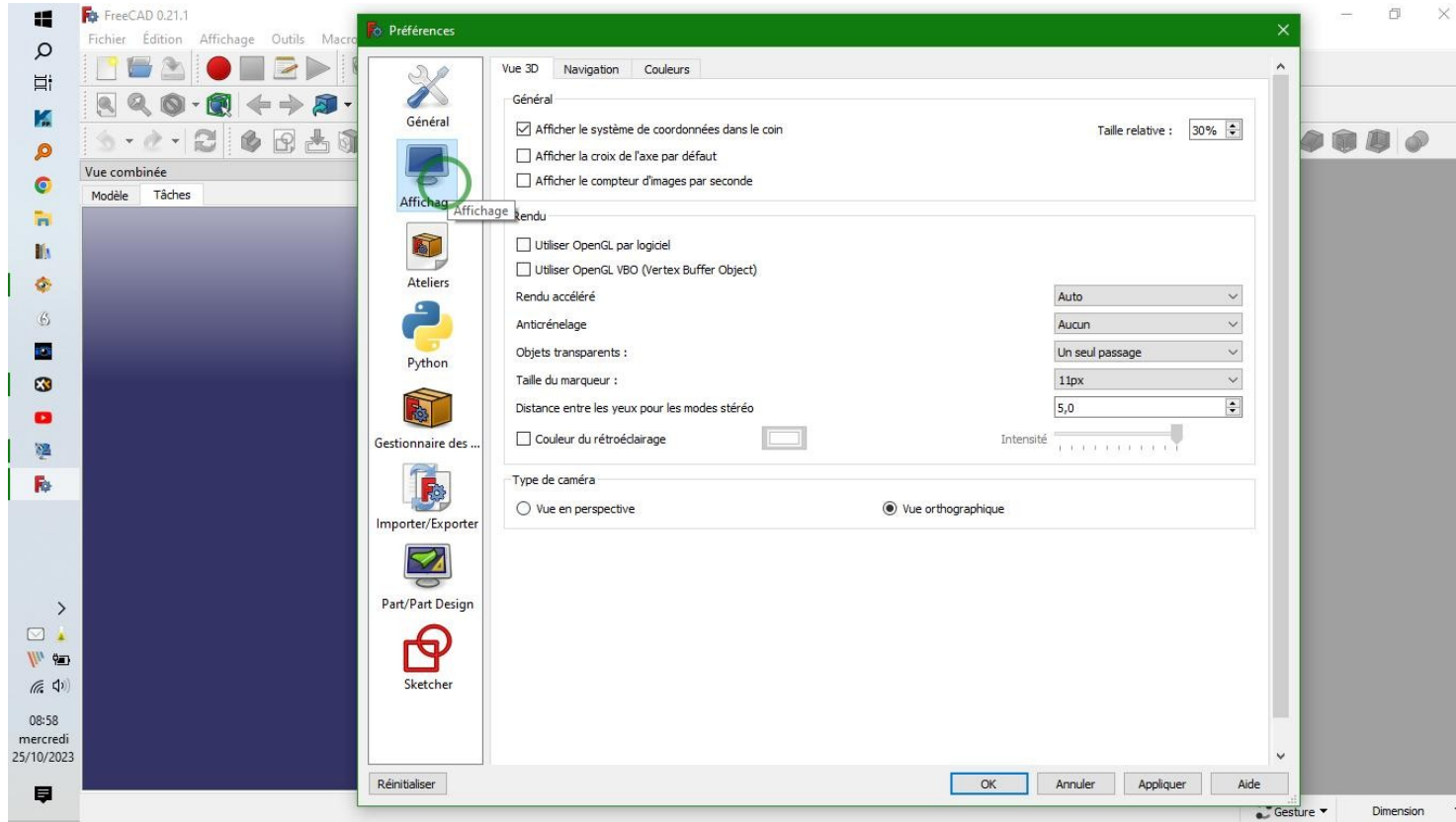
Toujours dans le menu Édition --> Préférence puis "Général" (1) à droite --> "Document" (2)  
Cocher "Enregistrer la vignette dans le fichier projet lors de la sauvegarde du document" (3)



# Paramétrage Freecad

Association **BISC@LAB**  
43 rue Jules Ferry  
40600 Biscarrosse

<https://biscalab.org>

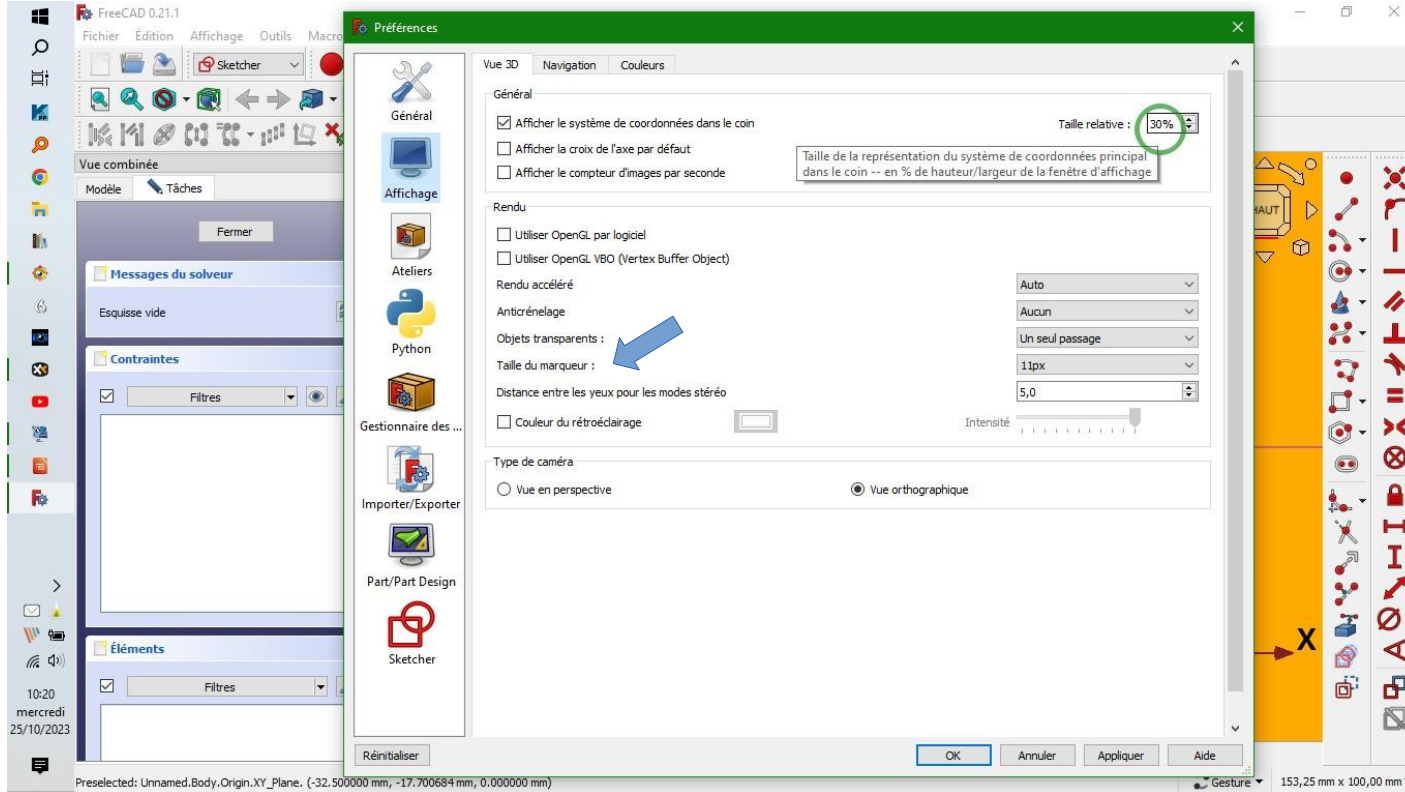


Dans le menu  
« affichage »...

# Paramétrage Freecad

Association **BISC@LAB**  
43 rue Jules Ferry  
40600 Biscarrosse

<https://biscalab.org>

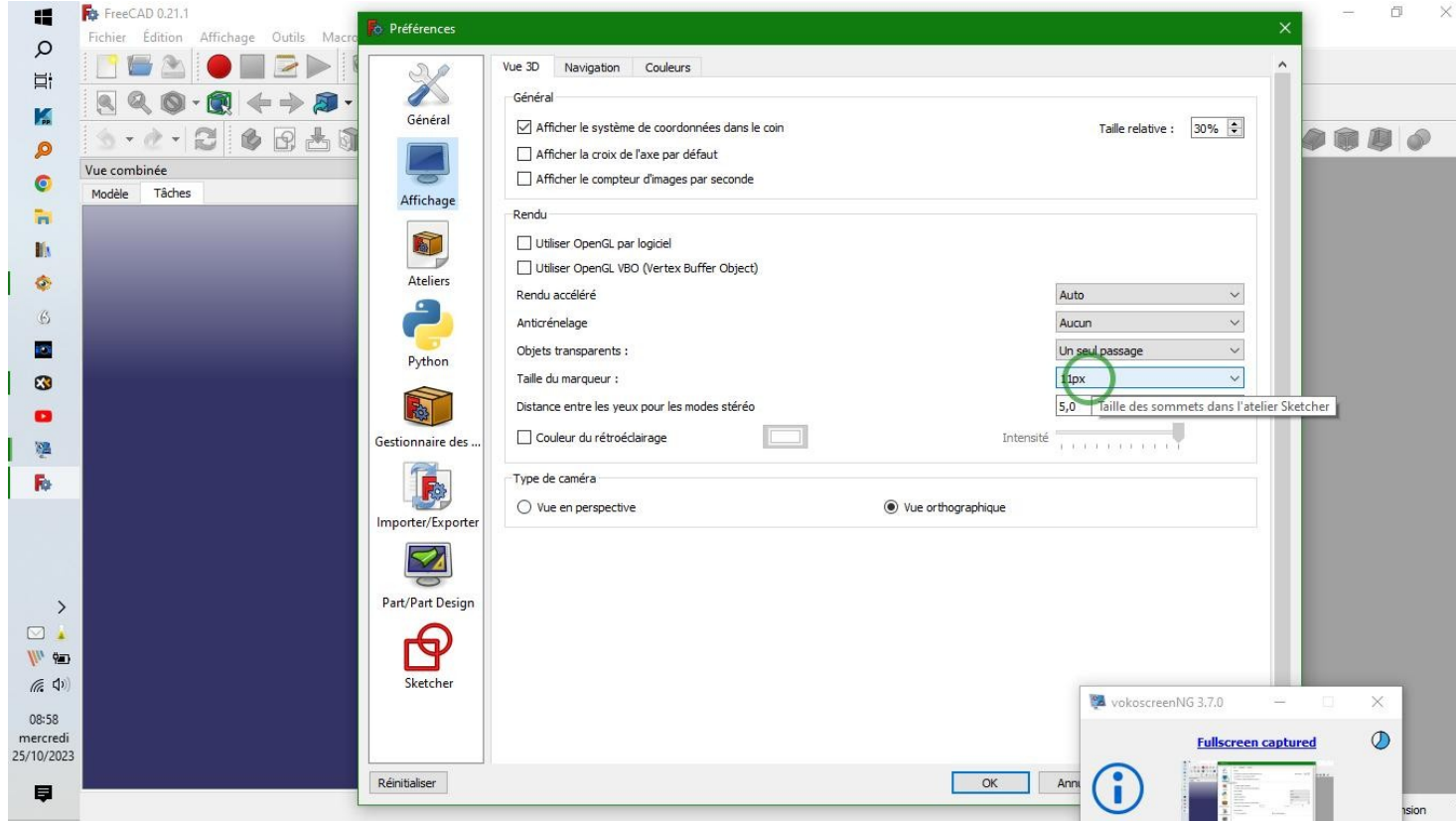


On peut légèrement grossir la « taille relative » de l’affichage de « coordonnées dans le coin » (plus facile pour gérer les mouvements de pièces)

# Paramétrage Freecad

Association **BISC@LAB**  
43 rue Jules Ferry  
40600 Biscarrosse

<https://biscalab.org>



Changeons le paramètre de la «Taille du marqueur»

*Les points de construction seront plus accessibles*

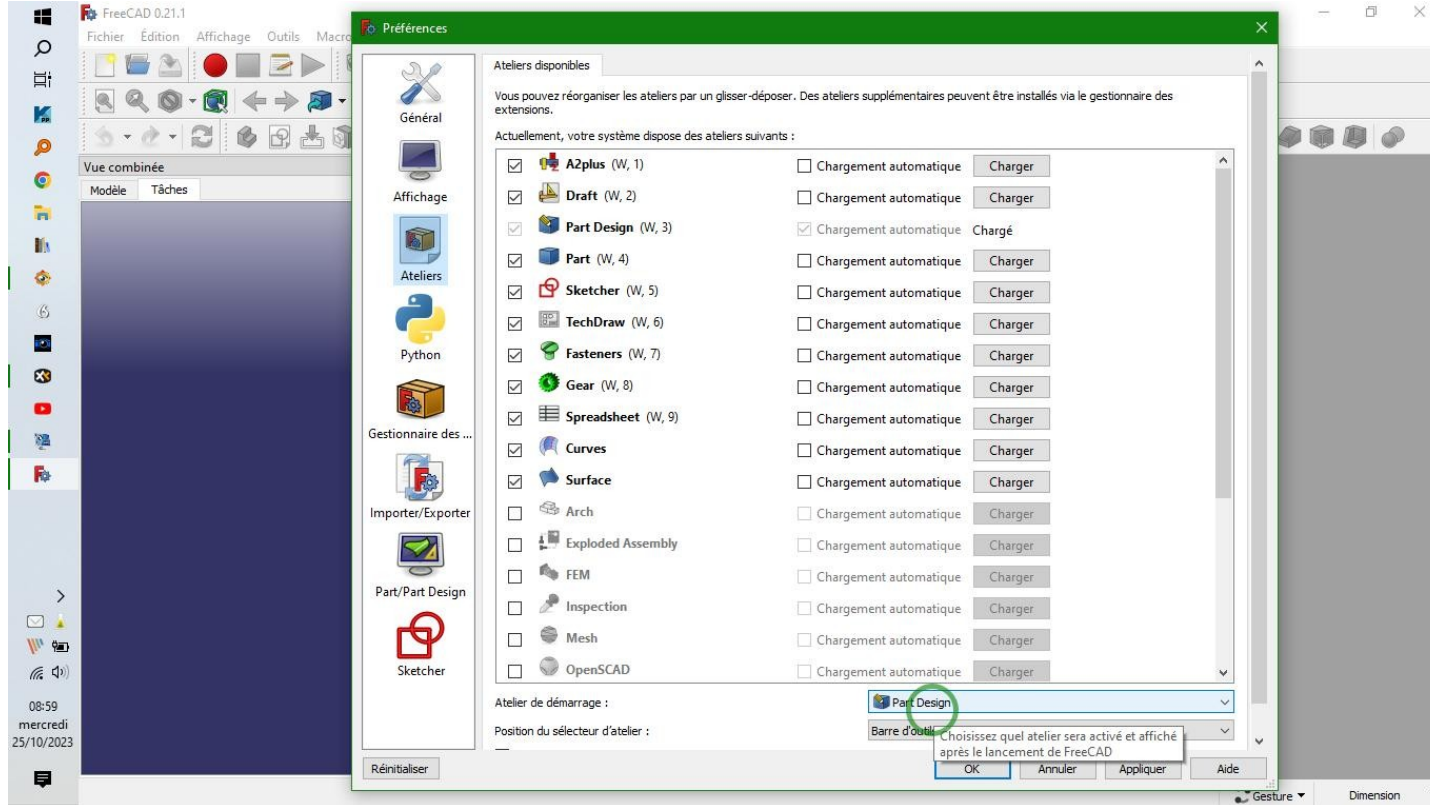
05/11/23

DD\_2023-11\_FCStd\_parametrage\_V1.2

# Paramétrage Freecad

Association **BISC@LAB**  
43 rue Jules Ferry  
40600 Biscarrosse

<https://biscalab.org>



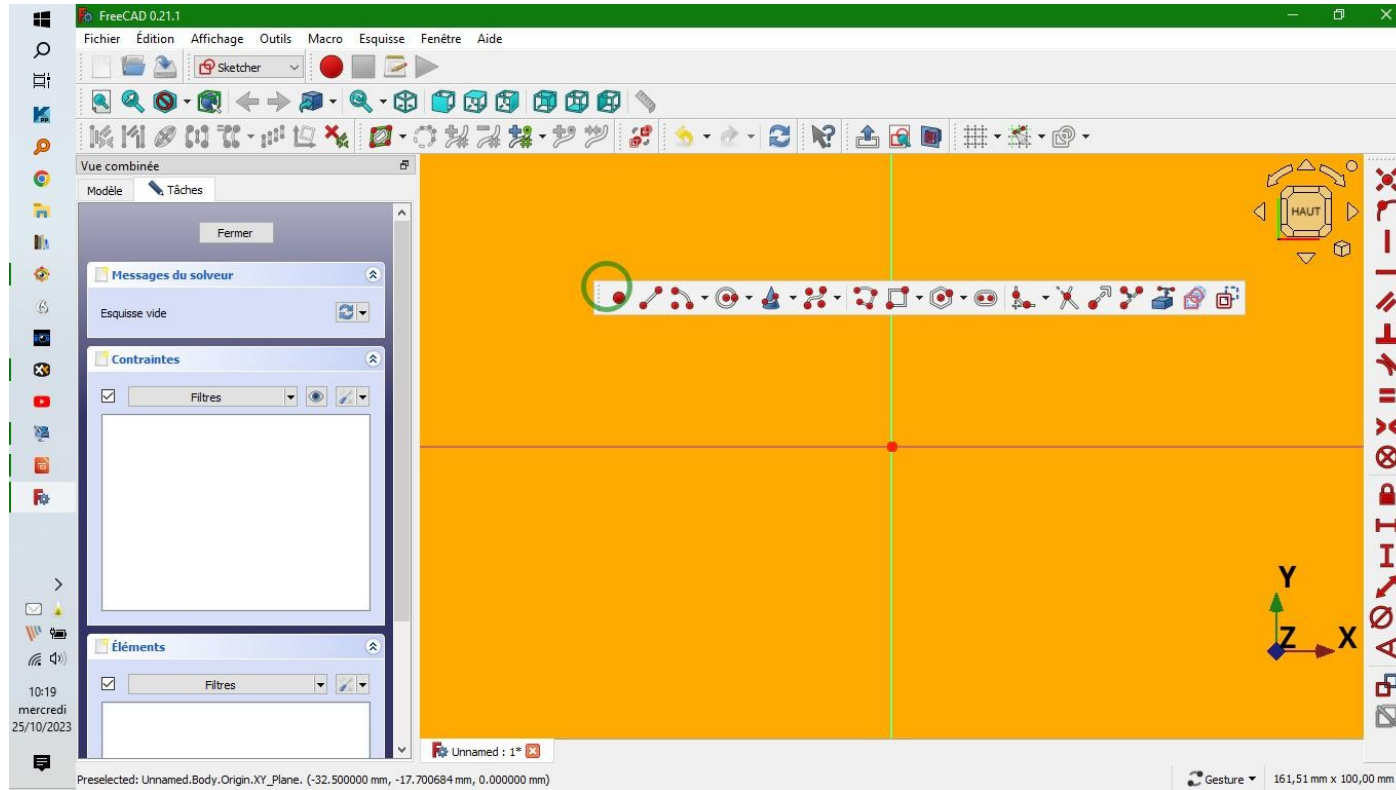
Dans le menu  
« Ateliers »  
On choisit « Part  
Design »  
comme menu de  
départ.  
On peut aussi  
décocher les  
ateliers dont on ne  
se sert pas



# Paramétrage Freecad

Association **BISC@LAB**  
43 rue Jules Ferry  
40600 Biscarrosse

<https://biscalab.org>

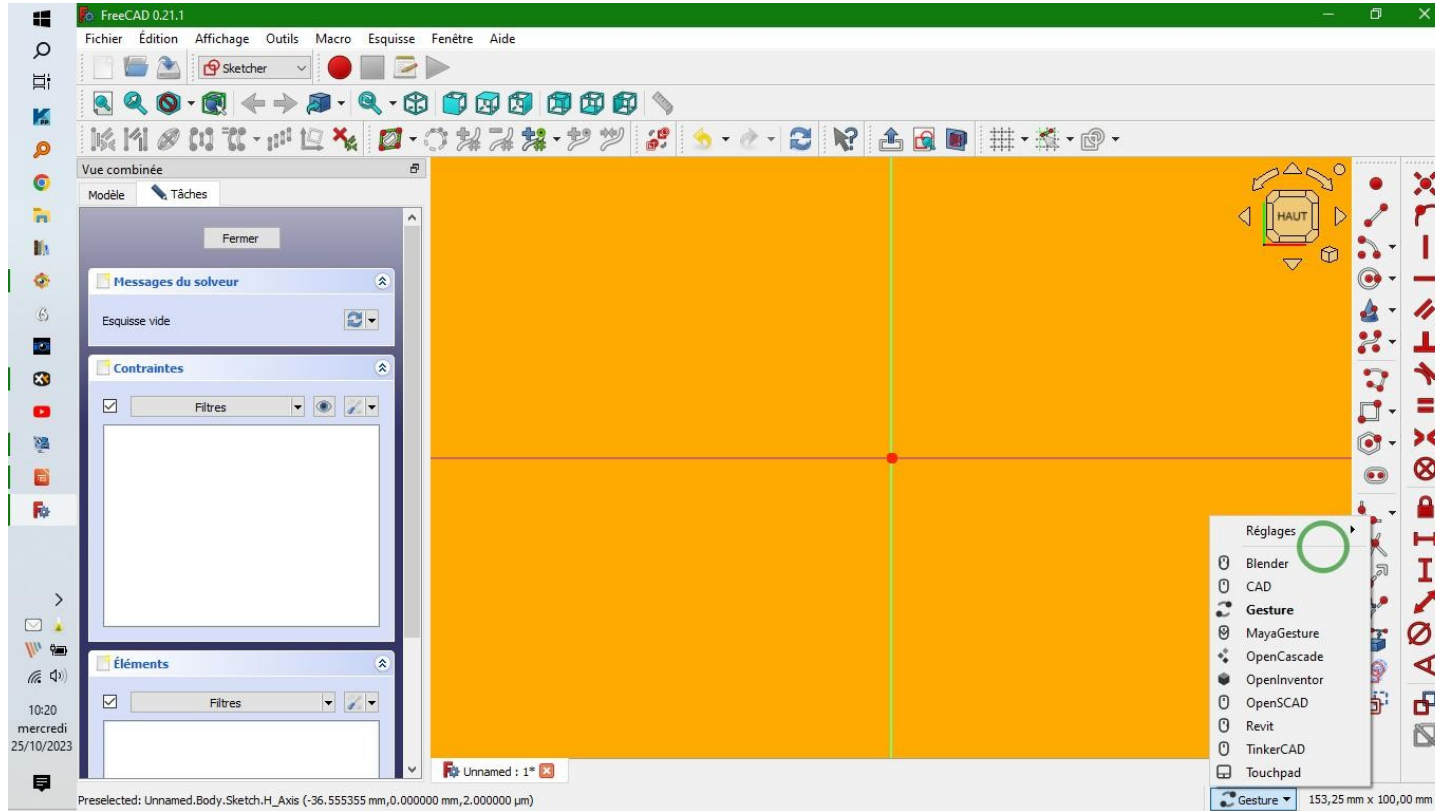
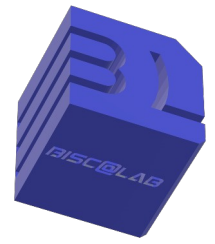


Pour replacer les barres d'outils « à sa main » : Sur la partie gauche de la barre d'outil, le curseur de la souris se transforme en croix, touche CTRL maintenue et « placement » à l'endroit choisi.

# Paramétrage Freecad

Association **BISC@LAB**  
43 rue Jules Ferry  
40600 Biscarrosse

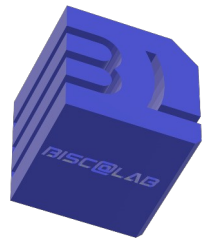
<https://biscalab.org>



Dernière mise au point, le mode de gestion de la souris. En fonction de ses goûts et des logiciels que vous avez utilisés.

Perso, « gesture », Fabrice, « cad »... À chacun son choix.

# Paramétrage Freecad



Beaucoup d'autres paramétrages sont disponibles dans Freecad, j'ai choisi ceux qui me paraissaient les plus immédiatement pratiques pour débiter.

Au fur et à mesure de la pratique du logiciel, vous adapterez les menus, les couleurs, les icônes.

Bonne continuation sur Freecad

*Les remarques sur ce tuto seront les bienvenues, le but est d'aider les futurs utilisateurs du Biscalab. Il y a sûrement des oublis, des imprécisions, faites nous le savoir.*

*[inclusion\\_numerique@biscalab.org](mailto:inclusion_numerique@biscalab.org)*