



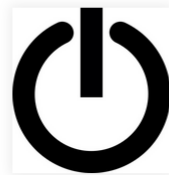
ALLUMER ET ÉTEINDRE SON ORDINATEUR EN TOUTE SÉCURITÉ



Allumer un ordinateur

Allumer un ordinateur

La toute première étape c'est d'**allumer** l'ordinateur. Pour le faire , recherchez et appuyez sur le bouton **d'alimentation**. Il est dans un endroit différent sur chaque ordinateur, mais il aura le symbole du bouton d'alimentation universel (illustré ci-dessous).



Une fois activé, votre ordinateur prend du temps avant qu'il ne soit prêt à être utilisé. Vous pouvez voir quelques affichages différents clignotent sur l'écran. Ce processus est appelé en cours de **démarrage**, et il peut durer de 15 secondes à plusieurs minutes.

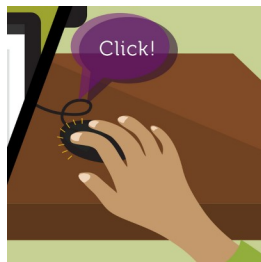
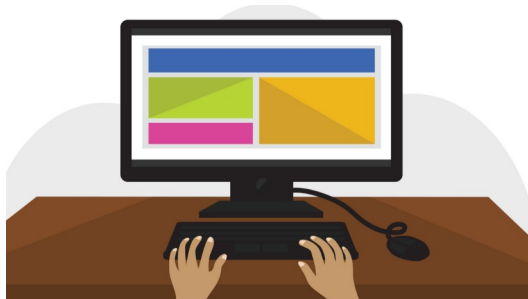
Une fois que l'ordinateur a **démarré**, il peut être prêt à l'emploi, ou il peut exiger de vous **connecter**./ Cela signifie vous identifier en tapant votre nom d'utilisateur ou en sélectionnant votre profil, puis en tapant votre mot de passe. Si vous ne l'avez jamais connecté à votre ordinateur avant, vous devrez peut-être **créer un compte**.



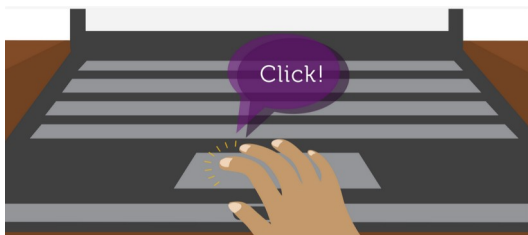
Le clavier et la souris

Le clavier et la souris

Vous interagissez avec un ordinateur principalement en utilisant le **clavier** et la **souris**, ou un **pavé tactile** sur les ordinateurs portables. Apprendre à utiliser ces dispositifs est indispensable pour apprendre à utiliser un ordinateur. La plupart des gens trouvent qu'il est confortable pour placer le clavier sur le bureau directement en face d'eux et de la souris sur un côté du clavier.



La souris contrôle le **pointeur** sur l'écran. Chaque fois que vous déplacez la souris sur le bureau, le pointeur se déplace d'une manière similaire. Une souris a généralement deux boutons, qui sont désignés comme le bouton gauche et le bouton droit. Vous aurez souvent interagir avec l'ordinateur en déplaçant le pointeur de la souris sur quelque chose sur l'écran d'ordinateur, puis en cliquant sur l'un des boutons.



Sur les ordinateurs portables, vous pouvez utiliser le **pavé tactile**, situé en dessous du clavier, au lieu d'une souris. Il suffit de faire glisser votre doigt sur le pavé tactile pour déplacer le **pointeur** sur l'écran. Certains trackpads ne disposent pas de boutons, vous aurez donc appuyez sur le pavé tactile pour cliquer.





Le pointeur de la souris



! Notez que le **pointeur de la souris** est également appelé **curseur**, mais elle est de forme différente. Le **curseur du clavier** est aussi appelé le **point d'insertion**.



Eteindre son PC

Pour éteindre votre PC dans Windows 10, sélectionnez le bouton **Démarrer** , sélectionnez le bouton **Marche/Arrêt** , puis sélectionnez **Arrêter**.

Éteindre un ordinateur sous Windows





**MERCI DE VOTRE
ATTENTION**